

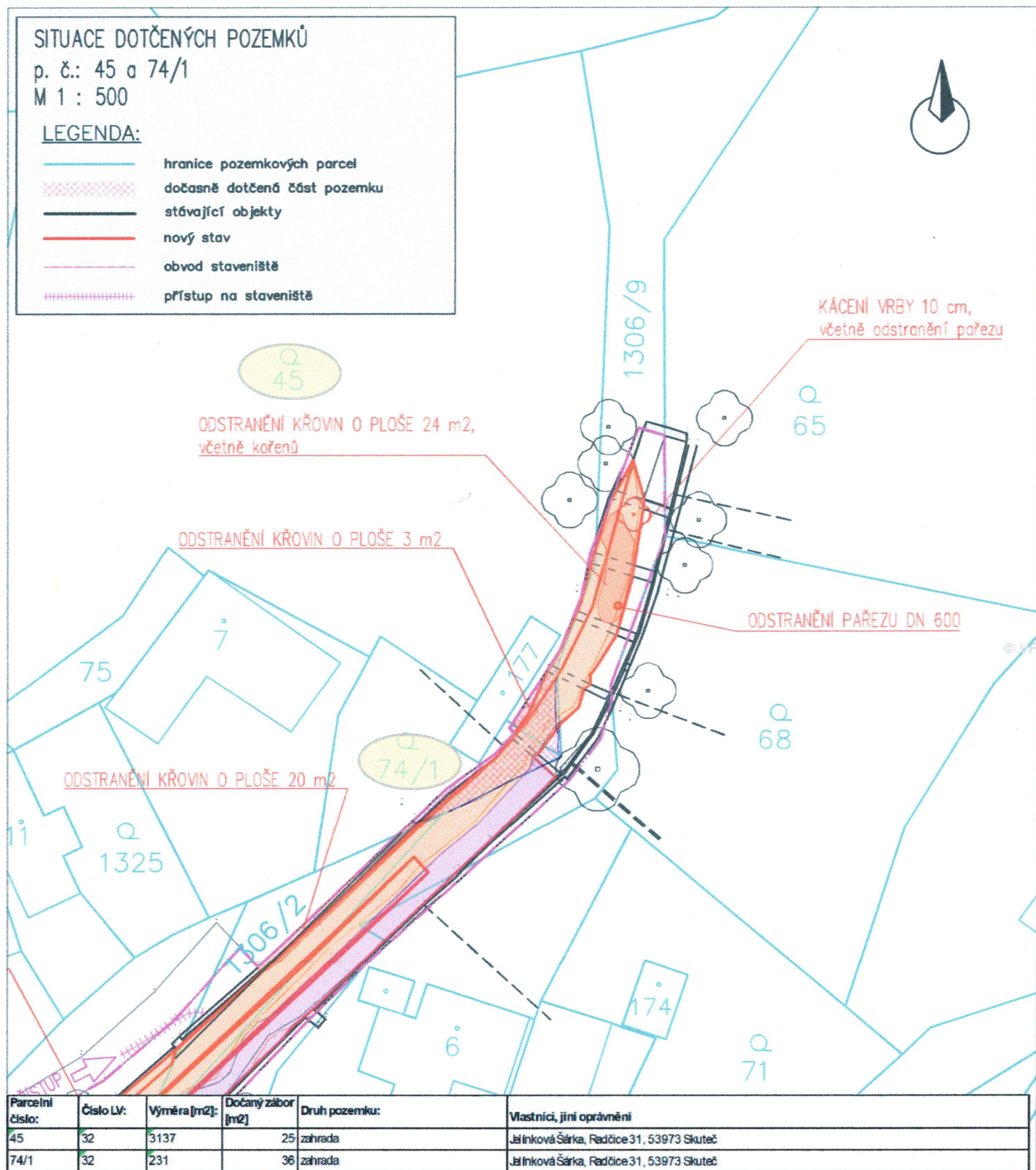
SITUACE DOTČENÝCH POZEMKŮ

p. č.: 45 a 74/1

M 1 : 500

LEGENDA:

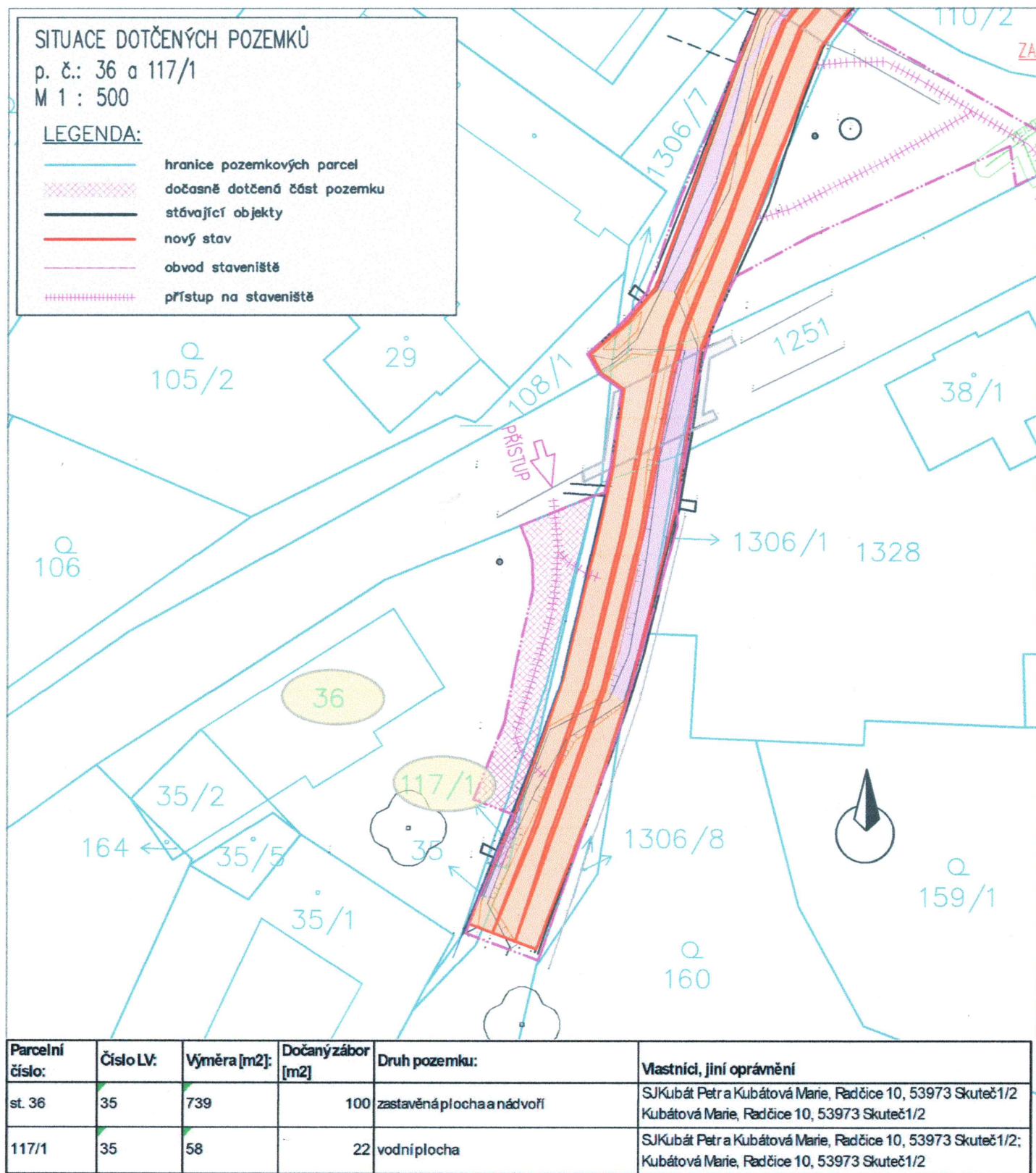
- hranice pozemkových parcel
- ▨ dočasně dotčená část pozemku
- stávající objekty
- nový stav
- obvod staveniště
- ▨ přístup na staveniště



Jako vlastník pozemků tímto vyjadřuji a Povodí Labe, státní podnik uděluji souhlas s užitím části pozemků KN p.č.: 45 a 74/1 v k.ú.: Radčice u Skutče pro účely realizace projektu: „Raná, Radčice, odstranění nánosů v ř. km 0,880 – 1,320“. V rozsahu: přístup korytem vodního toku, odstranění spláví, křovin a sedimentů z říčky Raná.

V Holešíně dne 20. 4. 2025

Jelínková Šárka,
Radčice 31, 53973 Skuteč:



Jako vlastník pozemků tímto vyjadřuji a Povodí Labe, státní podnik uděluji souhlas s užitím části pozemků KN p.č.: 45 a 74/1 v k.ú.: Radčice u Skutče pro účely realizace projektu: „Raná, Radčice, odstranění nánosů v ř. km 0,880 – 1,320“. V rozsahu: přístup korytem vodního toku, odstranění spláví, křovin a sedimentů z říčky Raná.

Bude použita menší studijní technika. Tatra nakládat max 5 t/2.

V RADČICE dne 26.4.2025

V Radčice dne 26.4.2025

Petr Kubát,
Radčice 10, 53973 Skuteč:

Marie Kubátová,
Radčice 10, 53973 Skuteč:

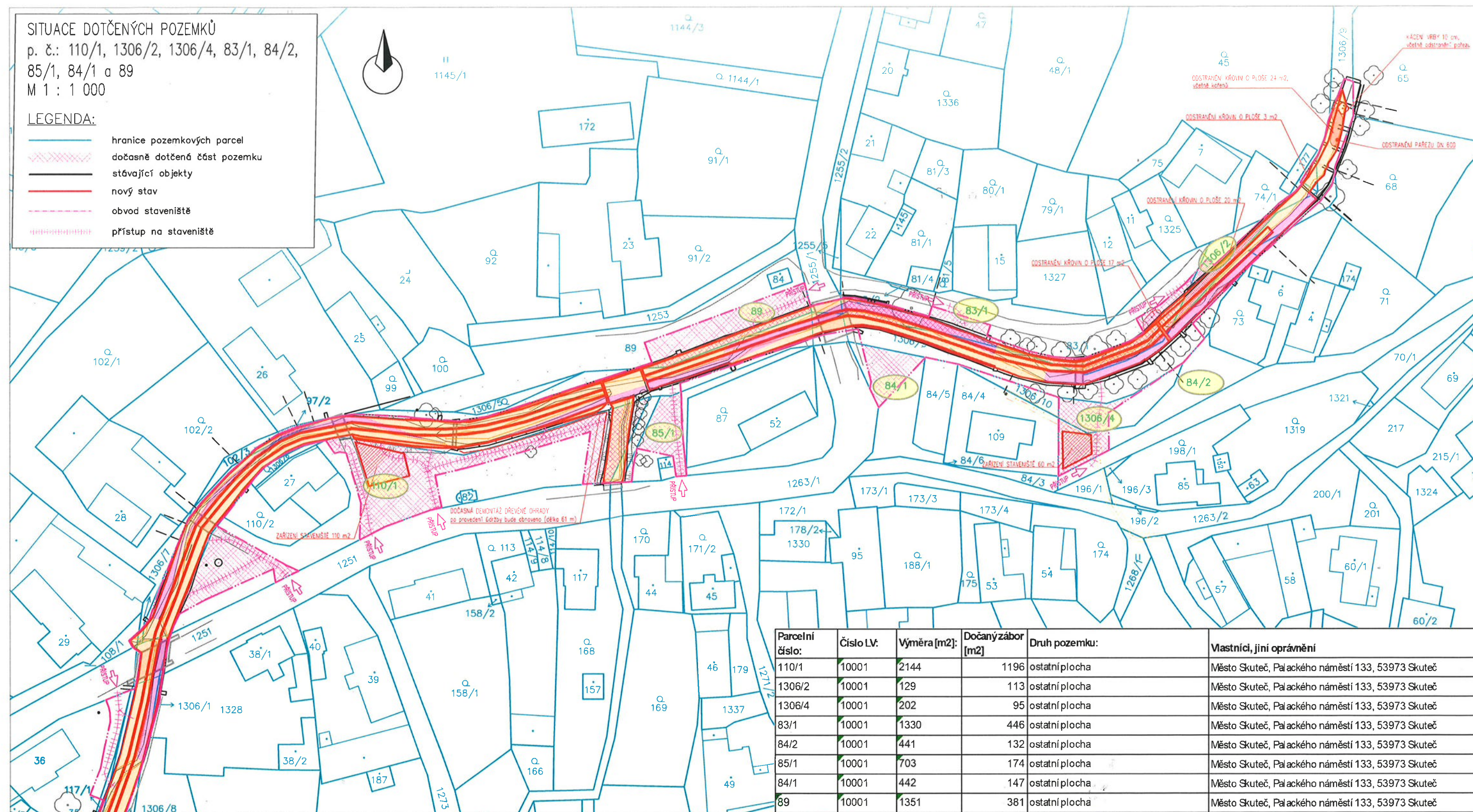
[Signature]

[Signature]

SITUACE DOTČENÝCH POZEMKŮ
p. č.: 110/1, 1306/2, 1306/4, 83/1, 84/2,
85/1, 84/1 a 89
M 1 : 1 000

LEGENDA:

- hranice pozemkových parcel
- dočasně dotčená část pozemku
- stávající objekty
- nový stav
- obvod staveniště
- přístup na staveniště



Parcelní číslo:	Číslo LV:	Výměra [m2]:	Dočasný zábor [m2]	Druh pozemku:	Vlastníci, jiná oprávnění
110/1	10001	2144	1196	ostatní plocha	Město Skuteč, Palackého náměstí 133, 53973 Skuteč
1306/2	10001	129	113	ostatní plocha	Město Skuteč, Palackého náměstí 133, 53973 Skuteč
1306/4	10001	202	95	ostatní plocha	Město Skuteč, Palackého náměstí 133, 53973 Skuteč
83/1	10001	1330	446	ostatní plocha	Město Skuteč, Palackého náměstí 133, 53973 Skuteč
84/2	10001	441	132	ostatní plocha	Město Skuteč, Palackého náměstí 133, 53973 Skuteč
85/1	10001	703	174	ostatní plocha	Město Skuteč, Palackého náměstí 133, 53973 Skuteč
84/1	10001	442	147	ostatní plocha	Město Skuteč, Palackého náměstí 133, 53973 Skuteč
89	10001	1351	381	ostatní plocha	Město Skuteč, Palackého náměstí 133, 53973 Skuteč

Jako vlastník pozemků tímto vyjadřuji a Povodí Labe, státní podnik uděluji souhlas s užitím části pozemků KN p.č.: 45 a 74/1 v k.ú.: Radčice u Skutče pro účely realizace projektu: „Raná, Radčice, odstranění nánosů v ř. km 0,880 – 1,320“. V rozsahu: přístup, zařízení staveniště, odstranění spláví a sedimentů z říčky Raná. Dotčené pozemky přístupem budou uvedeny do původního stavu (ohumusování a osetí).

skuteč

V dne 29.4.2025

MĚSTO SKUTEČ
Palackého náměstí 133, 539 73 Skuteč
tel. 469 326 403 • datová sch. khzbbhá
IČ: 00270903 • DIČ: CZ00270903
e-mail: mesto@skutec.cz • www.skutec.cz

Město Skuteč,
Palackého náměstí 133, 53973 Skuteč:

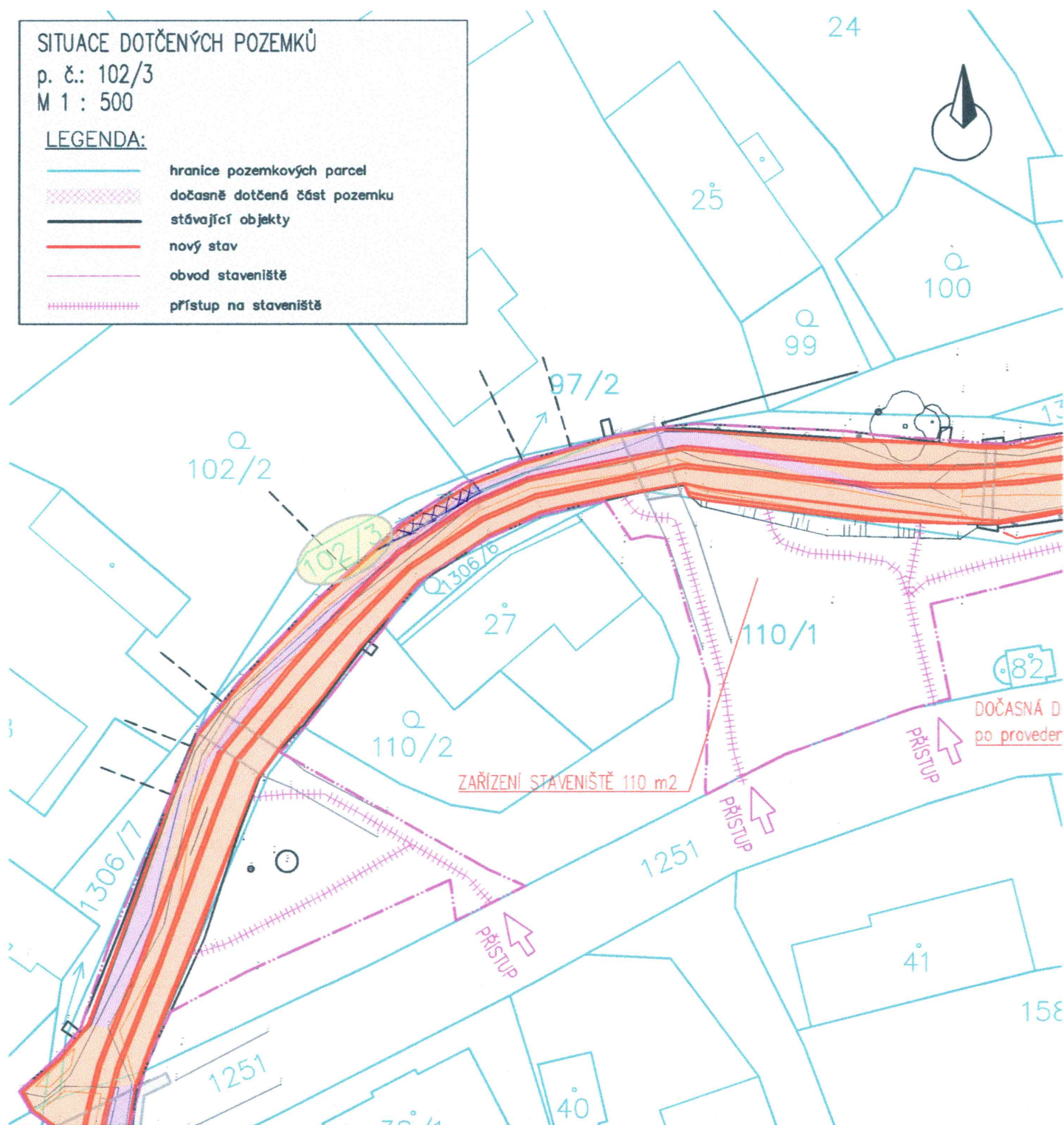
SITUACE DOTČENÝCH POZEMKŮ

p. č.: 102/3

M 1 : 500

LEGENDA:

- hranice pozemkových parcel
- ▨ dočasně dotčená část pozemku
- stávající objekty
- nový stav
- obvod staveniště
- + + + + + přístup na staveniště



Parcelní číslo:	Číslo LV:	Výměra[m2]:	Dočasný zábor [m2]	Druh pozemku:	Vlastníci, jiní oprávnění
102/3	44	74	12	vodní plocha	Nováková Romana Ing., Radčice 5, 53973 Skuteč

Jako vlastník pozemků tímto vyjadřuji a Povodí Labe, státní podnik uděluji souhlas s užitím části pozemků KN p.č.: 102/3 v k.ú.: Radčice u Skutče pro účely realizace projektu: „Raná, Radčice, odstranění nánosů v ř. km 0,880 – 1,320“. V rozsahu: přístup korytem vodního toku, odstranění spláví a sedimentů z říčky Raná.

V dne

Ing. Romana Nováková,
Radčice 5, 53973 Skuteč:

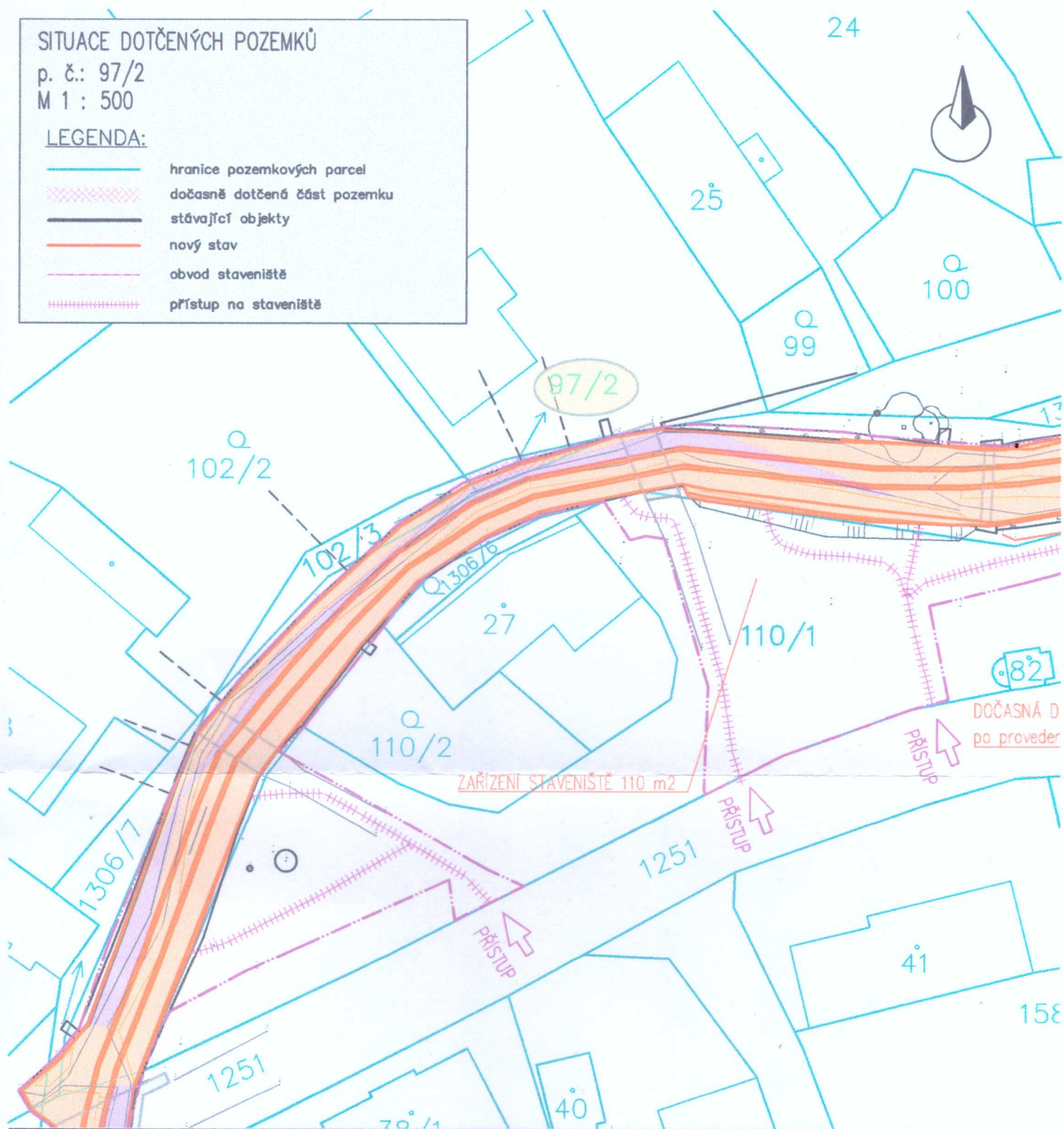
SITUACE DOTČENÝCH POZEMKŮ

p. č.: 97/2

M 1 : 500

LEGENDA:

- hranice pozemkových parcel
- ▨ dočasně dotčená část pozemku
- stávající objekty
- nový stav
- obvod staveniště
- + + + + + přístup na staveniště



Parcelní číslo:	Číslo LV:	Výměra [m2]:	Dočasný zábor [m2]	Druh pozemku:	Vlastníci, jiní oprávnění
97/2	233	20	11	vodní plocha	Kubiček Štěpán, Radčice 83, 53973 Skuteč

Jako vlastník pozemků tímto vyjadřuji a Povodí Labe, státní podnik uděluji souhlas s užitím části pozemků KN p.č.: 97/2 v k.ú.: Radčice u Skutče pro účely realizace projektu: „Raná, Radčice, odstranění nánosů v ř. km 0,880 – 1,320“. V rozsahu: přístup korytem vodního toku, odstranění spláví a sedimentů z říčky Raná.

V RADČICÍCH dne 11.4.2025

Štěpán Kubiček,
Radčice 83, 53973 Skuteč:

Kubiček